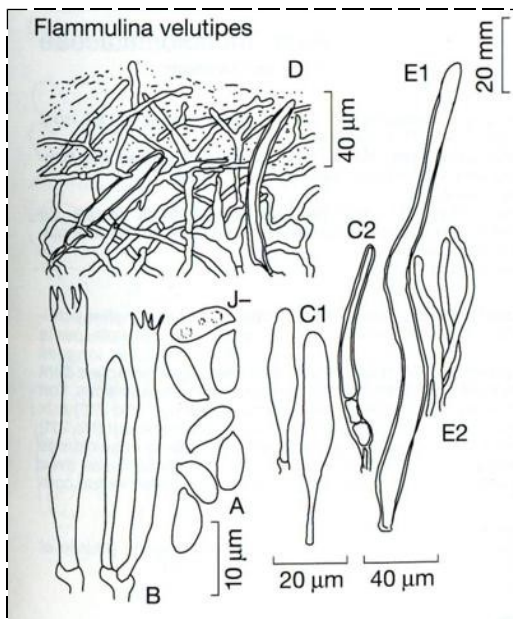


Flammulina velutipes (Collybie à pied velouté) : spores ovales
A droite cheilocystides (cystides situées sur le bord des lames)



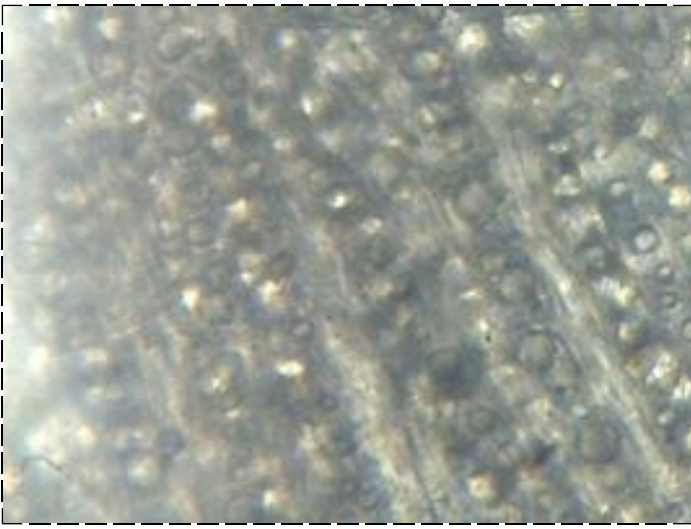
Microscopie

- A: Spores cylindriques elliptiques, lisses, hyalines, $6-9 \times 3,5-4,5 \mu\text{m}$; Q: 2,0-3,0; V: 73; l -; sporée blanche.
- B: Basides étroitement clavées, $35-40 \times 4-5 \mu\text{m}$, tétrasporiques, bouclées. Trame des lames plus ou moins régulière, hyphes cloisonnées, bouclées.
- C: (C1) Cheilocystides étroitement clavées, $45-65 \times 9-13 \mu\text{m}$, nombreuses; (C2) dermatocystides cylindriques clavées, à parois un peu épaissies, à contenu jaunâtre, brunes dans KOH, $60-120 \times 6-10 \mu\text{m}$.
- D: Revêtement piléique formé d'hyphes irrégulièrement enchevêtrées, plusieurs fois et densément ramifiées, en partie moniliformes (ixohyphides), larges de 2-3 μm , cloisonnées, bouclées, gélatinisées et accompagnées de dermatocystides.
- E: (E1) Caulocystides fusiformes, brunâtres, atteignant $300 \times 20 \mu\text{m}$. (E2) Feutre du pied constitué d'hyphes brunâtres larges de 3-6 μm légèrement ondulées.

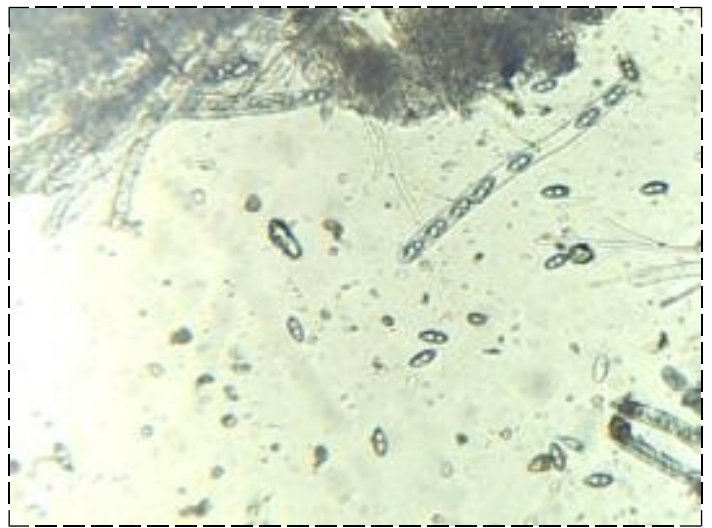
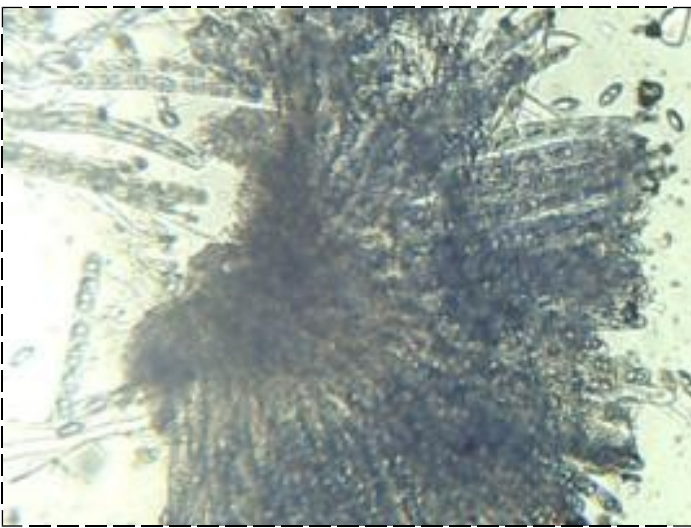
Flammulina velutipes (Collybie à pied velouté) : Données microscopiques de "Champignons de Suisse"



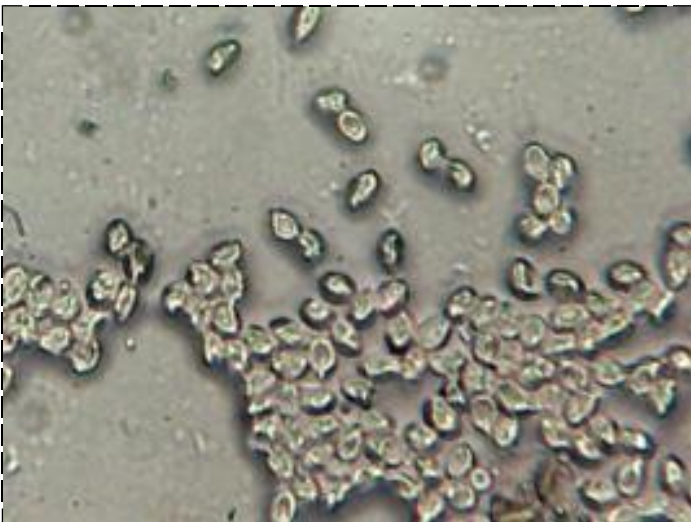
Geopora summeriana (asques et ascospores) : on distingue nettement dans les ascospores 2 guttules



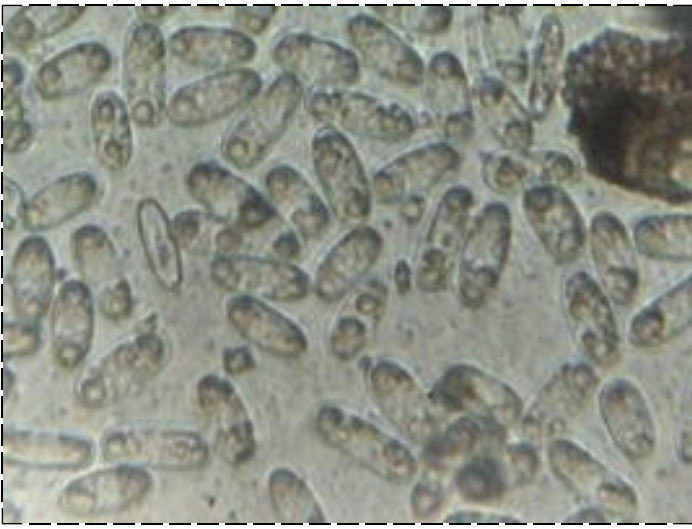
Geopora sumneriana : Asques séparées par des paraphyses ;
à droite on distingue nettement une paraphyse (comme un poil)



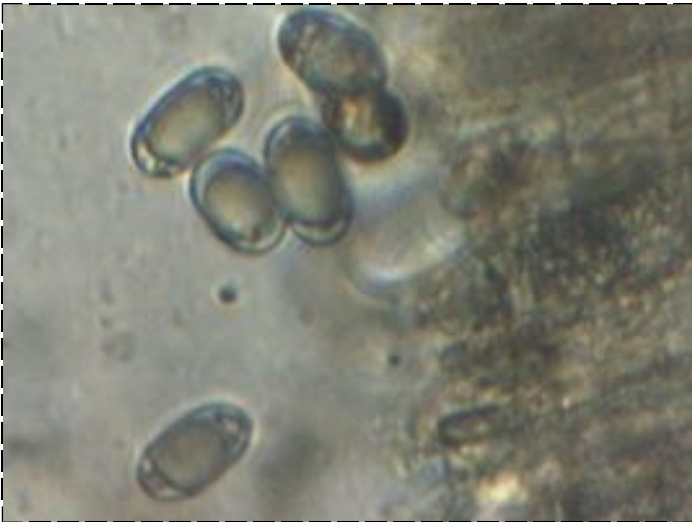
Geopora sumneriana : Bouquet d'asques ;
à droite asques, ascospores libérées et paraphyses



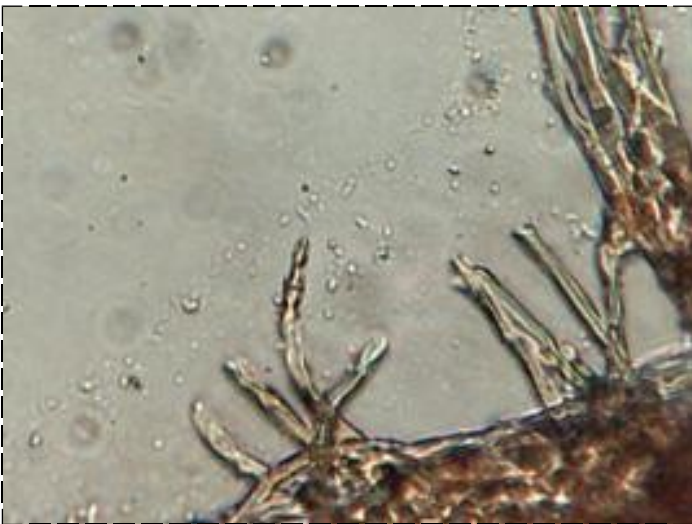
Tubaria hiemalis : spores ; à droite dessin de J. Vialard



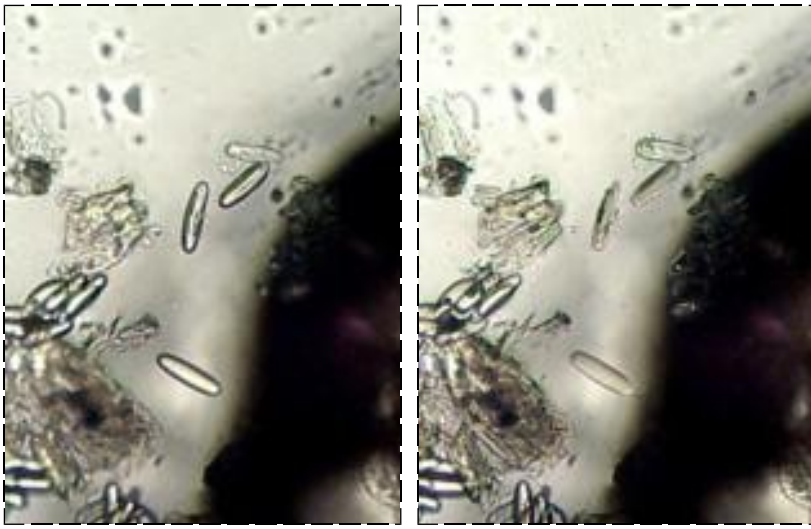
Sarcoscypha coccinea variété *Jurana* : ascospores ; à droite dessin de J. Vialard



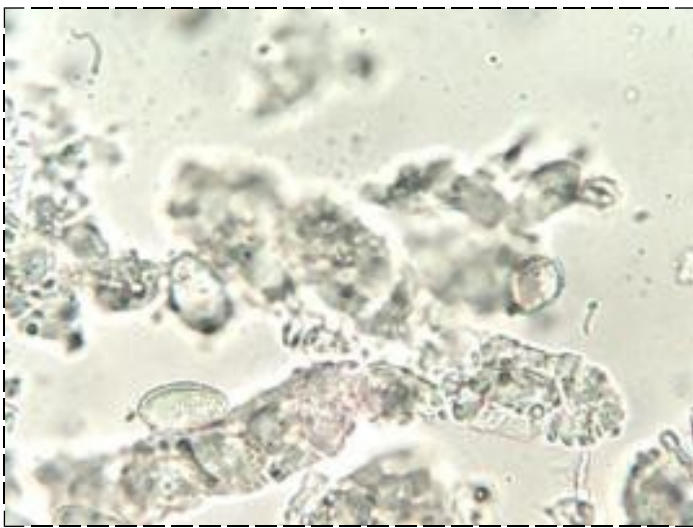
Helvella leucomelaena : asques et ascospores ; à droite dessin de J. Vialard



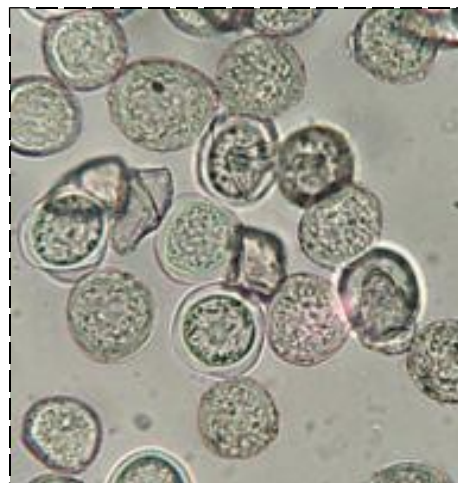
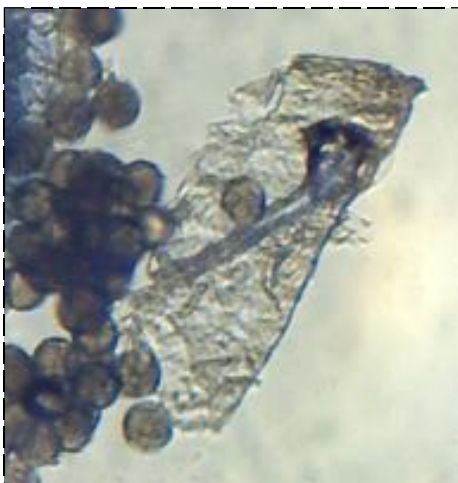
Pycnoporus cinnabarinus : hyménium ; à droite dessin de J. Vialard



Ptychoverpa bohemica (spécimen du commerce vendu pour Morilles) : on note la dimension des ascospores allongées ; à droite dessin de J. Vialard



Morchella esculenta : ascospores ovales à paroi épaisse ; à droite dessin de J. Vialard



A gauche, *Veronica persica* : pollen ; au centre, *Taxus baccata* : pollen ; à droite, *Scilla bifolia* : pollen