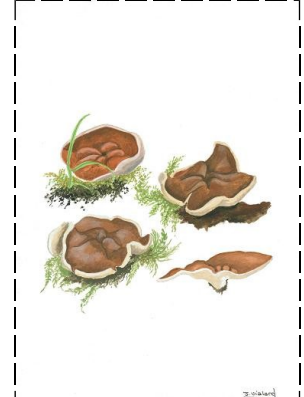
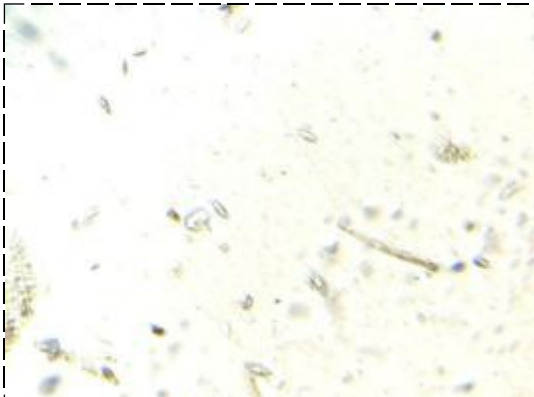
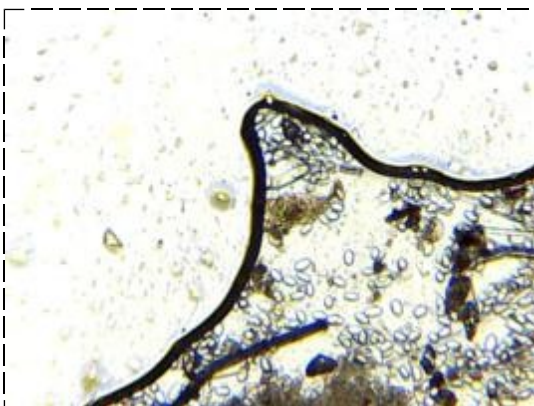


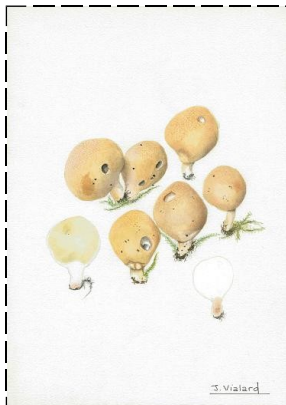
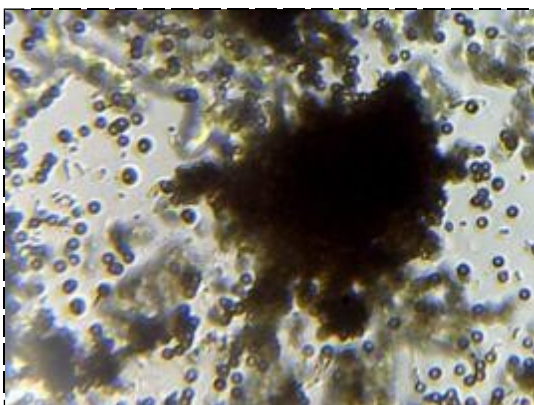
Morchella conica : à gauche, on observe nettement les asques et les ascospores ; au centre on observe une paraphyse avec une cloison ; à gauche, dessin de J. Vialard.



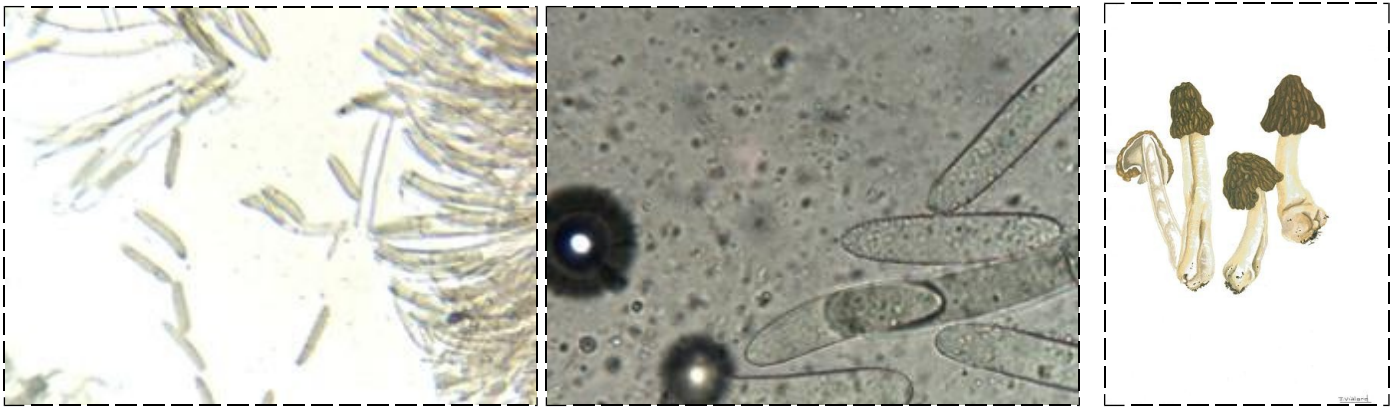
Discina perlata (pousse sur le bois) : à gauche, on distingue des spores avec une guttule à l'intérieur ; au centre, on distingue un asque qui contient des ascospores avec guttule ; à droite, dessin de J. Vialard.



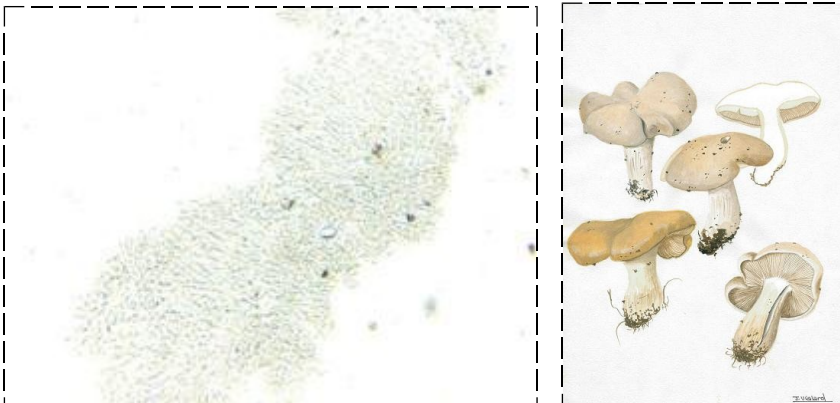
Disciotis venosa (pousse sur le sol): à gauche on distingue des ascospores ; à droite, dessin de J. Vialard.



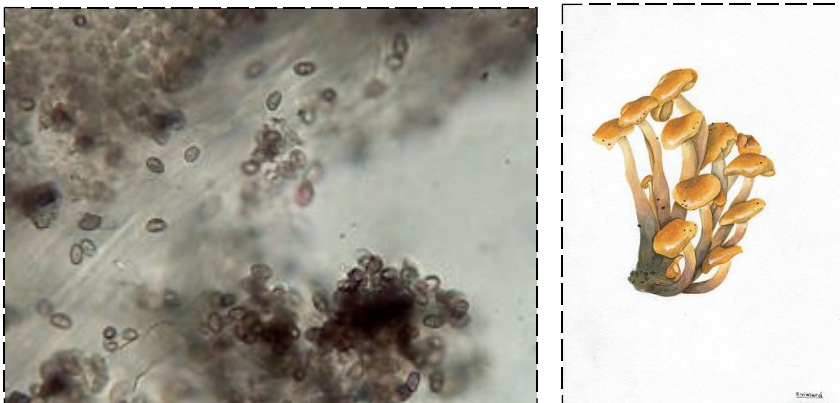
Lycoperdon piriforme : à gauche, on observe un amas de spores ; à droite, dessin de J. Vialard.



Ptychoverpa bohemica : à gauche et au centre, on observe des spores avec un grossissement différent ; à droite, dessin de J. Vialard..



Calocybe gambosa : à gauche, on observe des spores; à droite, dessin de J. Vialard.



Hypholoma fasciculare : à gauche, on observe des spores; à droite, dessin de J. Vialard.

Ces images montrent le travail de recherche qui a été effectué. Il faut encore quelques autres (peut-être nombreuses) séances pour atteindre une qualité beaucoup plus satisfaisante. La maîtrise d'équipements performants permettra aussi d'aboutir à des résultats meilleurs.

Que tous les conseillers soient sincèrement remerciés, pour leur soutien, leur aide et leur patience, en plus de leur expertise..

C'est avec une certaine impatience que la reprise cet automne prochain est attendue.